



GUIDE DE COMPÉTITION



Challenge France BMX

Zone Interrégionale Nord-Ouest

30&31 mai 2026

Nogent le Roi (CVDL)



CHALLENGE FRANCE BMX NORD-OUEST 3ème manche – Nogent le roi (CVL)

COMPÉTITION

Engagements	3
Règlementation	4
Accueil des pilotes	5
Programme sportif & Récompenses	6

INFOS PRATIQUES

Accès / Plan	7
Plan du site	8
Infos grand public	9
Hébergements	10
Fiche de réservation – Espace tentes	11
Fiche de réservation - Camping	12
Contacts	13
Partenaires	14

ENGAGEMENTS

PROCÉDURE

Les engagements doivent être effectués par les clubs sur Internet à partir du site de la FFC suivant la procédure habituelle des engagements en ligne :

<http://maj.ffc.fr/majepreuves/index.asp>

La clôture des engagements est fixée au **jeudi 21 mai à 22h00.**

Le désengagement doit être signalé au correspondant régional.

Les annulations avec remboursement seront acceptées uniquement jusqu'au **lundi 25 mai à 23h59.**

En cas de problème et pour toutes communication, veuillez contacter :

engagements.bmxracing@ffc.fr

MONTANT DES ENGAGEMENTS

- ▶ **25,00 € par pilote et par course**



RÈGLEMENTATION

RÈGLEMENT DE L'ÉPREUVE

Le Challenge France BMX est inscrit au calendrier FFC. La **règlementation de la Fédération Française de Cyclisme** y sera donc appliquée (cf. Titre 06 et Note aux Clubs de BMX 2026).

CLASSEMENTS

Le Challenge France BMX compte pour le CPP Challenge France. Conformément à la Note aux Clubs BMX Racing Saison BMX Racing 2026.

Un classement des clubs est réalisé sur les 2 meilleurs pilotes de chaque catégorie de chaque club. À la suite de ce classement les 5 premiers clubs de chaque zone sont qualifiés pour définir :

- ▶ Sur le TFBMX : le meilleur club formateur,
- ▶ Sur le Championnat de France / Challenge National : le meilleur club de France

DEROULEMENT DES COURSES

Les courses se dérouleront en format « Last Chance » pour toutes les catégories dans lesquelles 13 pilotes ou plus ont été validés lors de la confirmation des partants. Pour la première manche la répartition sera aléatoire. La participation au 1er Tour est obligatoire pour poursuivre la compétition.

À l'issue du 1er Tour (Round 1) s'il y a de 13 à 16 pilotes seuls les 2 premiers sont qualifiés pour les phases finales, s'il y a 17 pilotes ou

plus, les 4 premiers sont qualifiés pour les phases qualifications de l'épreuve.

À l'issue de la Last Chance (Round 2) s'il y a de 13 à 16 pilotes seuls les 2 premiers sont qualifiés pour les phases finales, s'il y a 17 pilotes ou plus, les 2 premiers sont qualifiés pour les phases qualifications de l'épreuve.

Le pilote choisit sa place sur la grille selon son ordre sur la feuille de race.

Catégories de 4 à 8 pilotes : 3 Manches.
Catégories de 9 à 12 pilotes : 3 Manches + Finale.

(Titre VI BMX Racing Chapitre 1 § 6 6.2.041).

PLAQUES

Chaque BMX devra être équipé, en plus de la plaque frontale, d'une plaque d'identification latérale non fournie qui sera fixée sur le cadre. Cette plaque servira pour le contrôle des arrivées à l'aide de la photo-finish.

(voir réglementation sur les plaques latérales Titre VI BMX Racing § 6.2.009).

PANEL DES COMMISSAIRES

Président du Jury	Nicole FILLON
Adjoint PDJ	Stéphane PERRIER
Adjoint Pré-Grille	Jean-Pierre LEGER
Adjoint Starter	Eric CRETON
Adjoint Départ	Delphine SOITEUR
Adjoint Arrivée	Marine LE BOUGEANT
Administrateur	Sylvie DUFLOT
Administrateur adj.	Mélanie DAUDIN



INSCRIPTIONS CONFIRMATIONS

Un point d'accueil sera à votre disposition sur le site

- ▶ Au chalet d'accueil à la piste.

Il permettra de :

- ▶ **Confirmer les inscriptions**, remettre des pastilles d'essais si le pilote n'était pas présent lors de la première manche.
- ▶ **Recevoir les entraîneurs, arbitres et officiels** pour la remise de leur badge.
- ▶ **Recevoir les pilotes ou leur responsable** afin de leur procurer toutes les informations nécessaires quant au déroulement des épreuves, des essais, aux installations de camping, etc...

HORAIRES D'OUVERTURE

- ▶ **Vendredi** : 17h00 à 21h00
- ▶ **Samedi** : à partir de 7h30
- ▶ **Dimanche** : à partir de 8h

En dehors de ces horaires, toute information sera à demander au point caisse à l'entrée principale.

CATÉGORIES LISTE DES CATÉGORIES

Retrouvez ci-dessous la liste des catégories pour le Challenge France

CHALLENGE FRANCE	
20 POUCES	CRUISER – 24 POUCES
U9 Fille	Cruiser U15 Fille
U9 Garçon	Cruiser U15 Garçon
U11 Fille	Cruiser U17 Fille
U11 Garçon	Cruiser U17 Garçon
U13 Fille	Cruiser Femme 17/29
U13 Garçon	Cruiser Femme 30 +
U15 Fille	Cruiser Homme 17/24
U15 Garçon	Cruiser Homme 25/29
U17 Fille	Cruiser Homme 30/39
U17 Garçon	Cruiser Homme 40/44
Femme 17/24	Cruiser Homme 45 +
Femme 25 +	
Homme 17/24	
Homme 25/29	
Homme 30 +	

COMPÉTITIONS

DÉFINITION DES BLOCS

- ▶ **Bloc 1.1** : Cruisers H25/29 ; H30/39 ; H40/44 ; H45+
- ▶ **Bloc 1.2** : Cruiser U15F ; Cruiser U15G ; Cruiser U17G ; Cruiser U17F ; Cruiser 17/29F ; Cruiser 30+F ; Cruiser 17/24H
- ▶ **Bloc 2** : U9 F/G, U11 F/G, U13 F/G
- ▶ **Bloc 3** : U15 G, U17 G, 17/24H
- ▶ **Bloc 4** : 25/29H ; 30+H ; U15F ; U17F ; 17/24F ; 25+F

PROGRAMME SPORTIF

COURSES DU SAMEDI

Samedi 30 Mai 2026	
Matin (08h30)	
Essais	Blocs 1.1 & 1.2
LCQ et manches qualificatives	Blocs 1.1 & 1.2
Phases finales	Blocs 1.1 & 1.2
Récompenses	Blocs 1.1 & 1.2
Après-Midi (13h00)	
Essais	Bloc 2
LCQ et manches qualificatives	Bloc 2
Phase finales	Bloc 2
Récompenses	Bloc 2

COURSES DU DIMANCHE

Dimanche 31 Mai 2026	
Matin (09h00)	
Essais	Bloc 3 & 4
LCQ et manches qualificatives	Bloc 3 & 4
Après-Midi	
Phases finales	Blocs 3 & 4
Récompenses	Blocs 3 & 4

** Sous réserve de modifications. Les horaires peuvent être adaptés en fonction du nombre d'engagés dans chaque catégorie.*

RÉCOMPENSES

TROPHEES

Les **trophées** seront remis aux trois premiers pilotes de chaque catégorie sur le podium lors de la cérémonie protocolaire en présence des personnalités locales et FFC.

Les 8 premiers pilotes de chaque catégorie en 20 et 24 pouces seront récompensés.

Les trophées des pilotes classés de 4 à 8 seront remis à l'arrivée de la finale. Les pilotes devront donc s'arrêter à l'arrivée de celle-ci pour la confirmation des résultats.

ACCÈS AU SITE

TRANSPORTS

EN VOITURE :

En provenance de Dreux :

Suivre la N154 en direction de Chartres puis prendre la sortie direction D26 (Serazereux / Tremblay les villages / Nogent le Roi). Tourner à gauche sur la D26 en direction de Nogent le Roi.

En Provenance de Chartres :

Suivre la N154 en direction de Dreux puis prendre la sortie en direction de D26 (Serazereux / Tremblay les villages / Nogent le Roi). Tournez à gauche sur D854 puis à droite sur D26 en direction de Nogent le Roi

EN TRAIN :

Gare SNCF de Maintenon (15 min)

LIEU DE L'ÉPREUVE

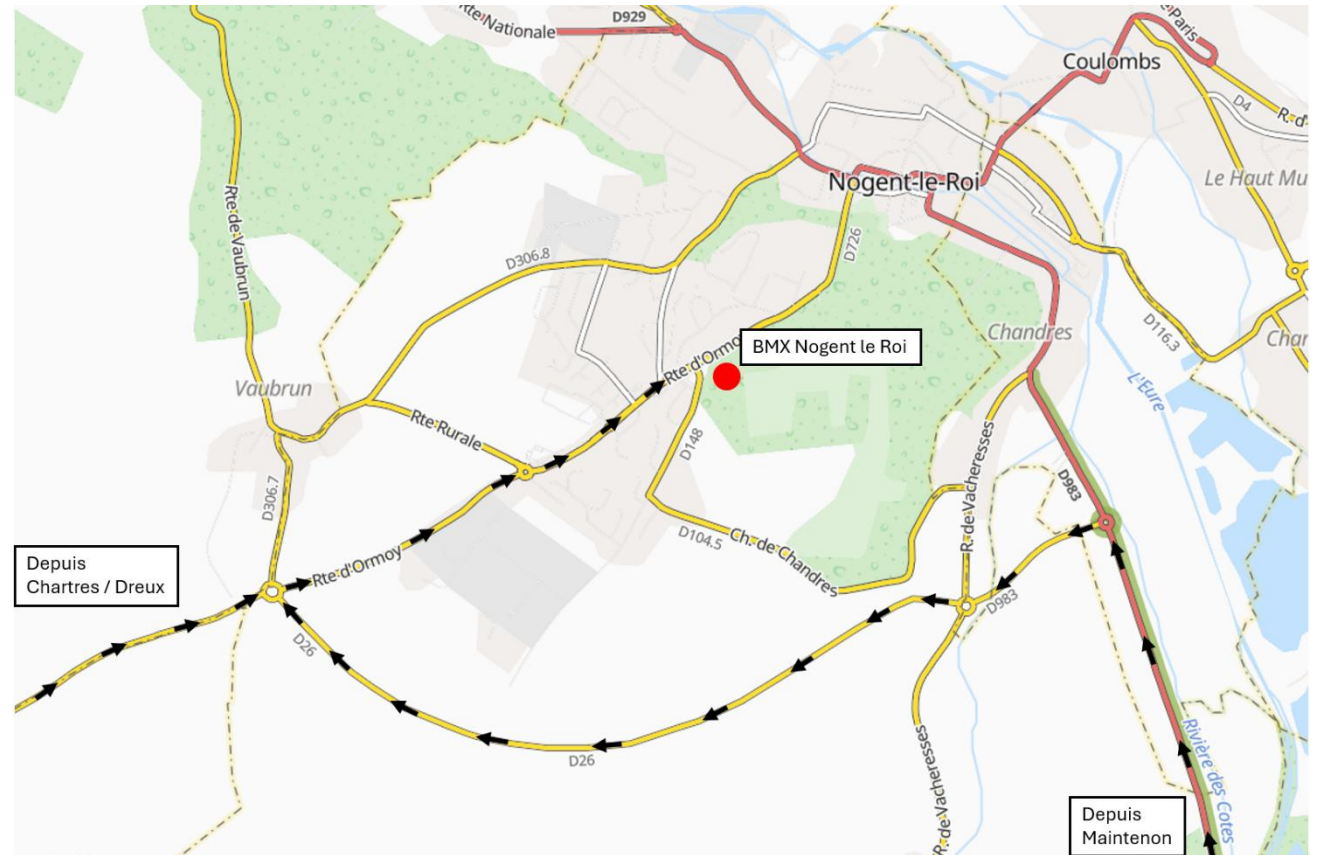
Piste Parc du Château
Route d'Ormoy
28210 NOGENT LE ROI

GRANDES VILLES LES PLUS PROCHES

- ▶ Dreux : 25 km
- ▶ Chartres : 30 km
- ▶ Rambouillet : 30 km

PLAN D'ACCÈS

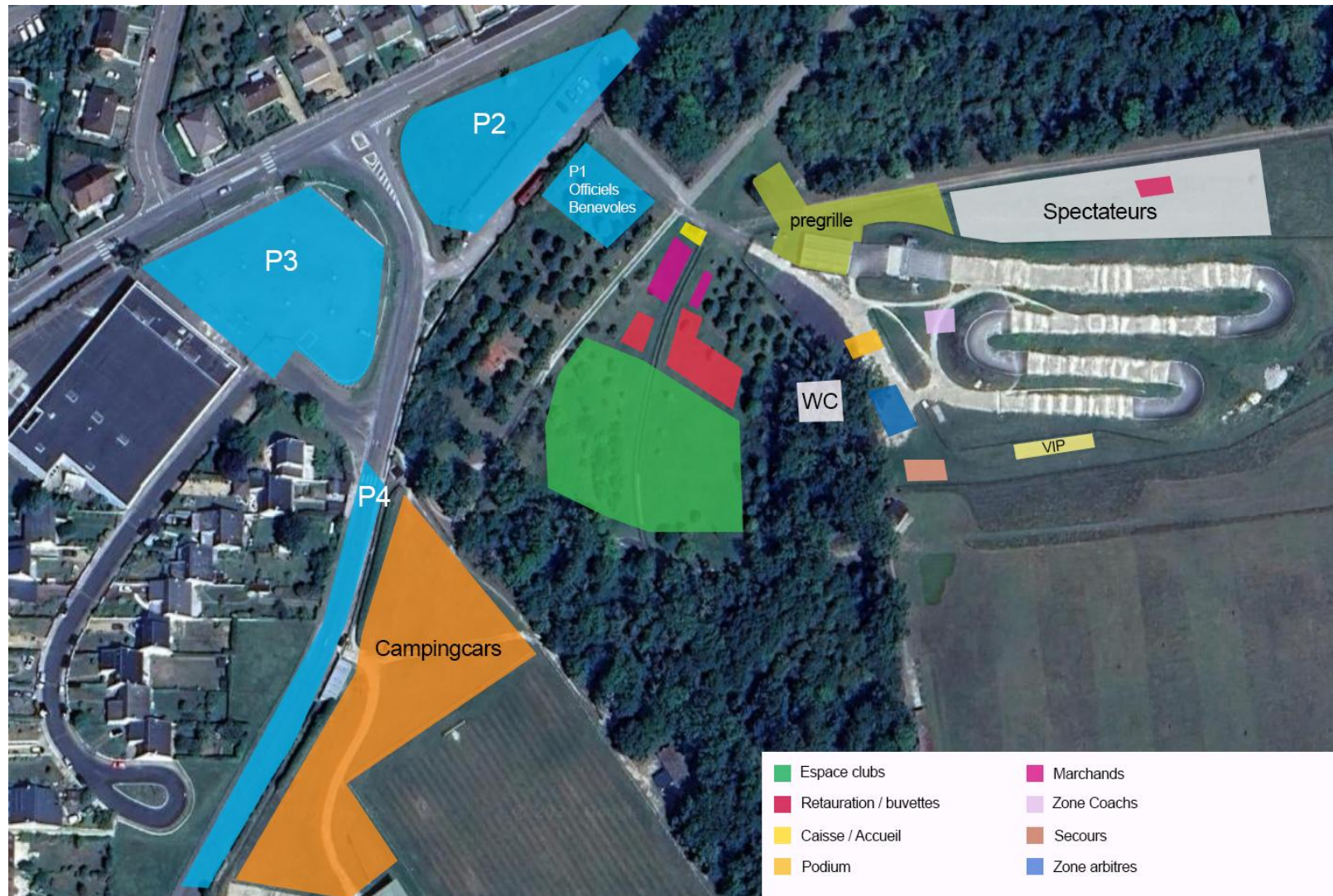
Coordonnées GPS :
Latitude : 48.641933N
Longitude : 1.524095 E



GUIDE DE COMPÉTITION

Challenge France BMX Racing – Nord-Ouest
30-31 mai 2026 | Nogent le roi (Centre Val de Loire)

PLAN DU SITE



PARKINGS

EMPLACEMENTS

Plusieurs parkings sont situés à proximité de la piste :

- ▶ Parkings officiels et organisateurs
- ▶ Trois Parkings publics
- ▶ Parking camping-cars

CARAVANING

Un terrain situé à côté de la piste pourra recevoir les campings cars et éventuellement des tentes et caravanes au tarif de 25€ l'emplacement.

Il ne comporte ni point d'eau ni électricité.

L'accès aux douches et sanitaires du terrain de football est possible.
Nous vous demandons de respecter la propreté des lieux.

Pour des raisons de sécurité, les barbecues et feux sont interdits dans la globalité de l'enceinte du parc du Château (piste, parking, camping, etc.)

ACCÈS PUBLIC

SÉCURITÉ

La surveillance sera assurée la journée par des bénévoles, la nuit par des agents de sécurité.

Aucun vélo ne sera accepté sur la butte spectateurs.

Le club ne pourra pas être reconnu responsable des vols ou dégradations qui pourront être commis sur le site.

ANIMATIONS

Vous trouverez autour de la piste des vendeurs de vélos, accessoires, gadgets, vêtements, etc.

RESTAURATION SUR PLACE

Un service de restauration et des buvettes seront tenus tout le week-end par les bénévoles du club qui feront le maximum pour vous satisfaire.

Des cartes de 10 et 20€ seront en vente à la caisse centrale (CB acceptée)

Un rougail saucisse vous est proposé en pré commande pour le samedi soir. Rendez vous sur le lien suivant pour réserver votre part :

<https://bmxnogentleroi.assoconnect.com/collect/description/699398-j-commande-portion-rougail-saucisse>

HÉBERGEMENTS

LISTE DES HEBERGEMENTS

Hôtel IBIS Rambouillet (Partenaire)

2 rue Pierre Métairie

Tél: 01.30.41.18.50

<https://all.accor.com/hotel/0687/index.fr.shtml>

Hôtel Mercure Maintenon (Partenaire)

1 rue de la Ferté

Tél: 02.34.40.14.14

<https://all.accor.com/hotel/C284/index.fr.shtml>

L'Epi Hôtel Epernon

400 Avenue de l'Europe

Tél : 02.37.99.05.00

<https://www.epi-hotel.com/>

D'autres hôtels sont disponibles sur :

- Dreux : 25 minutes
- Rambouillet : 25 minutes
- Chartres : 30 minutes

PROCÉDURE

Un espace équipe Clubs/Comités pour les tentes pilotes sera mis en place dans la prairie jouxtant la piste.

Priorité aux Comités régionaux, puis Clubs puis autres suivant disponibilités.

L'emplacement sera soumis à réservation préalable **OBLIGATOIRE** au tarif de :

- ▶ **Comités Régionaux** (gratuit) : 27m²
- ▶ **Clubs de 1 à 20** (gratuit) : 9m²
- ▶ **Clubs 21 et +** (gratuit) : 18 m²
- ▶ **Autres** : 50€ 9m²/ 100 € 18m²

FICHE DE RÉSERVATION

CLUBS/COMITES/AUTRES



Ou scanner le QR CODE :



Lors de votre arrivée pour votre emplacement, veuillez-vous rendre à l'accueil pour connaître le numéro de votre emplacement.

PROCÉDURE

TARIFS

Une zone sera réservée aux tentes, caravanes et camping-car près de la piste et au prix forfaitaire de **25 € pour deux jours**.

Attention : il n'y aura pas de raccordement électrique possible.

Des douches et sanitaires seront disponibles dans le local du club de football.

A l'entrée de la zone seront à disposition des containers pour procéder aux tris sélectifs.

Chaque emplacement sera **délimité** et **numéroté**. La réservation devra être effectuée **avant le 22 mai 2026** et prendra effet à réception du règlement.

ZONES COMMUNES

Les personnes qui souhaitent être **placées ensemble** doivent impérativement le signaler en le mentionnant sur le bulletin de réservation.

Les réservations seront attribuées dans la limite des places disponibles.

FICHE DE RÉSERVATION ESPACE CARAVANING



[CLIQUER ICI - LIEN INSCRIPTION ET PAIEMENT](#)



Ou scannez le QR CODE :

Lors de votre arrivée pour votre emplacement, veuillez-vous rendre à l'accueil camping-car pour connaître votre emplacement



CONTACTS

ORGANISATEURS

Damien PALOMO
Président BMX NOGENT LE ROI
Tél : 06.31.81.84.00
E-mail : palomodamien@gmail.com

Elodie HOURRIEZ
Vice-Présidente
Tél : 06.07.99.34.22

Yann RIBOT
Trésorier
Tél : 06.99.16.52.95

Agathe PUYGUIRAUD
Secrétaire
Tél : 06.82.15.31.61

Romain POT
Responsable Piste et Sécurité
Tél : 06.20.18.49.46

Alexandre BRIDET
Responsable Camping
Tél : 06.73.71.83.47

E-mail club : bxmnoenleroi@orange.fr



PARTENAIRES INSTITUTIONNELS



PARTENAIRES PRIVÉS





ADJOINT AU RESPONSABLE DES EPREUVES BMX RACING

Alexis FOUCAUD

a.foucaud@ffc.fr

06 86 78 18 65

Vélodrome National de Saint-Quentin-en-Yvelines

1, rue Laurent Fignon

78180 Montigny le Bretonneux

<http://www.ffc.fr>